

2009

# Handleiding Multiswitch 12



Wetronic NL  
[Support@wetronic.nl](mailto:Support@wetronic.nl)  
[www.wetronic.nl](http://www.wetronic.nl)



## Inhoudsopgave

Technische specificaties: .....	3
Overzicht encoder: .....	3
Overzicht decoder: .....	3
Montage van de modules:.....	5
Encoder.....	5
Decoder .....	5
Aansluiten van gebruikers (verlichting).....	7
Aansluiten van 1 led op een uitgang. ....	7
Aansluiten van 3 leds op 3 uitgangen.....	7
Aansluiten van 3 leds op 1 uitgang.....	8

## Technische specificaties:

<b>Voedingspanning :</b>	5-15V DC
<b>Aantal uitgangen:</b>	12
<b>8 uitgangen:</b>	400mA (0,4A)
<b>4 uitgangen:</b>	2000mA (2A)
<b>Stroomverbruik:</b>	20-200mA
<b>Afmetingen Encoder:</b>	
<b>Afmetingen Decoder:</b>	40x35x10mm

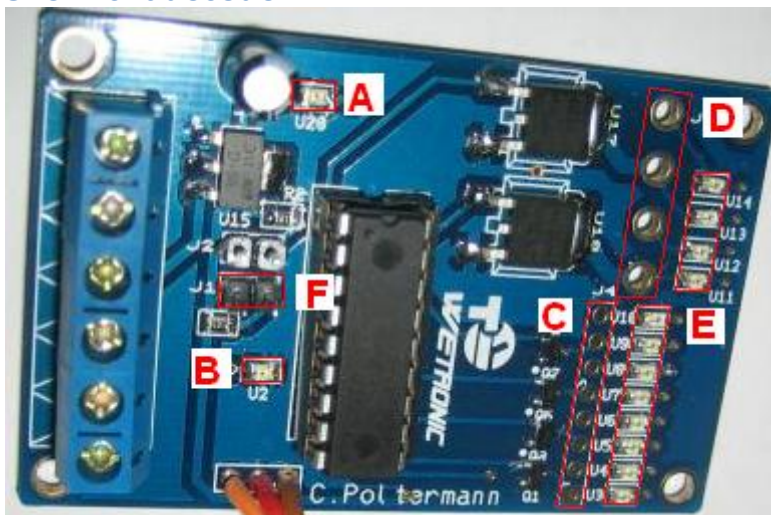
## Overzicht encoder:

A = 6 Moment schakelaars met dubbele functie

B = Connector voor multi-out

C = Connector voor kanaal keuze

## Overzicht decoder:



Omschrijving	Toelichting
A Power Led	Voeding indicatie
B Error Led	Fout indicatie *licht op bij fout
C 8 Uitgangen	8x 400mA
D 4 Uitgangen	4x 2A
E Kanaal indicatie	Aan / Uit
F Program Jumper	Voor programmeren functies



## Montage van de modules:

Het monteren van de modules. Spreekt redelijk voor zich.  
(een kruiskop schroevendraaier PH1 is voldoende)

### Encoder

Om de encoder te monteren zal eerst de zender opengemaakt moeten worden. Dit gebeurt door de plaatjes aan de onderkant te verwijderen.

Nu zien we de binnenkant van de zender voor ons

#### FOTO

Van buitenaf zijn er 2 schroeven zichtbaar. Deze dienen verwijderd te worden.

#### FOTO

Door het verwijderen van deze 2 schroeven komt het zwarte kunststof frame aan de binnenkant van de zender los. Vervolgens kan het doorzichtige kunststof aan de buitenkant van de zender verwijderd worden. Aan de bovenkant van dit plaatje zit een inkeping. Nu is de zender gereed om de module in te bouwen.

#### FOTO

De 6 schakelaars van de encoder zijn voorzien van ringetjes en moertjes. Het ringetje met een palletje erop is niet nodig en mag verwijderd worden. De andere ring dient aan de binnenkant van de zender gemonteerd te worden. Zodat er aan de buitenkant van de zender alleen maar een moer overblijft waarmee de schakelaars zichzelf vast zetten in de behuizing.

Vervolgens kunnen de kabels gemonteerd worden.

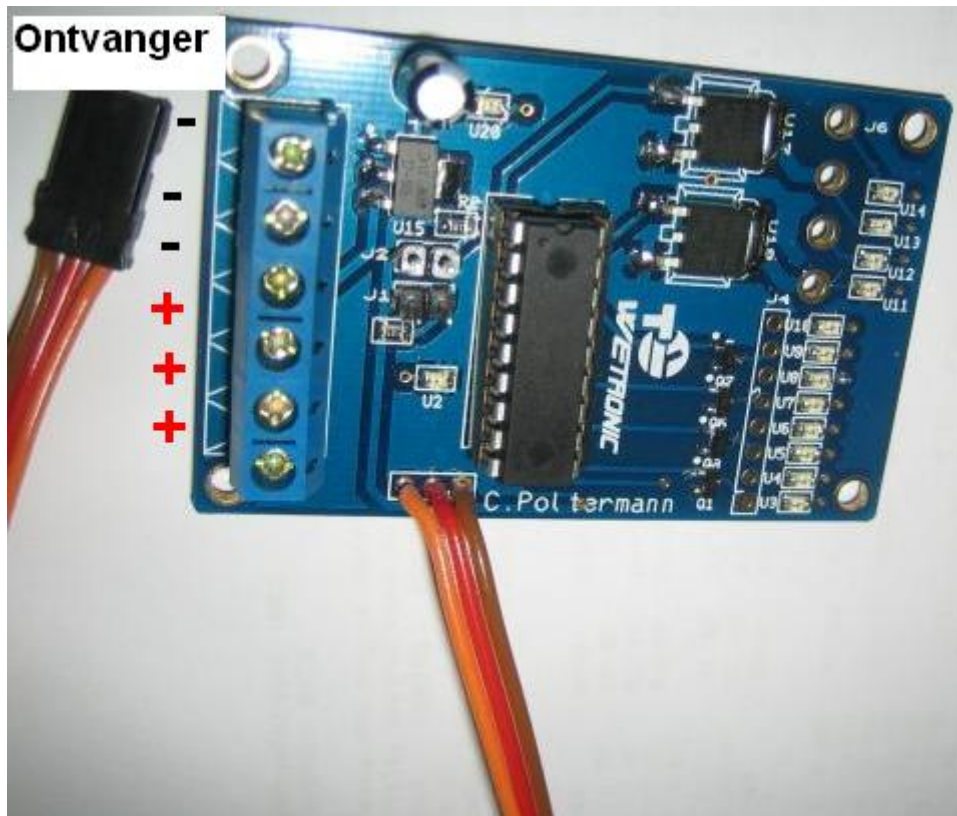
In de zender zit een connector genaamd "Multi-out" op deze connector plaatsen we het witte stekkertje. De zwarte stekker met 1 draad. Kun je op 1 van de 4 connectors in de zender plaatsen (5,6,7,8 genaamd). Let wel op dat aan de hand van de keuze in de zender ook het kanaal op de ontvanger gekozen wordt.

#### FOTO

### Decoder

Monteer de print **nooit** direct op metalen delen. Dit kan kortsluiting veroorzaken en de print ernstig beschadigen.

De print dient voorzien te worden van een voedingsbron "batterij".



De stekker die aan de print gemonteerd zit dient in hetzelfde kanaal geplaatst te worden als waar de encoder in is geplaatst.

Als alles nu goed aangesloten is en wordt ingeschakeld. Zou alleen de groene **“voeding led”** mogen branden.

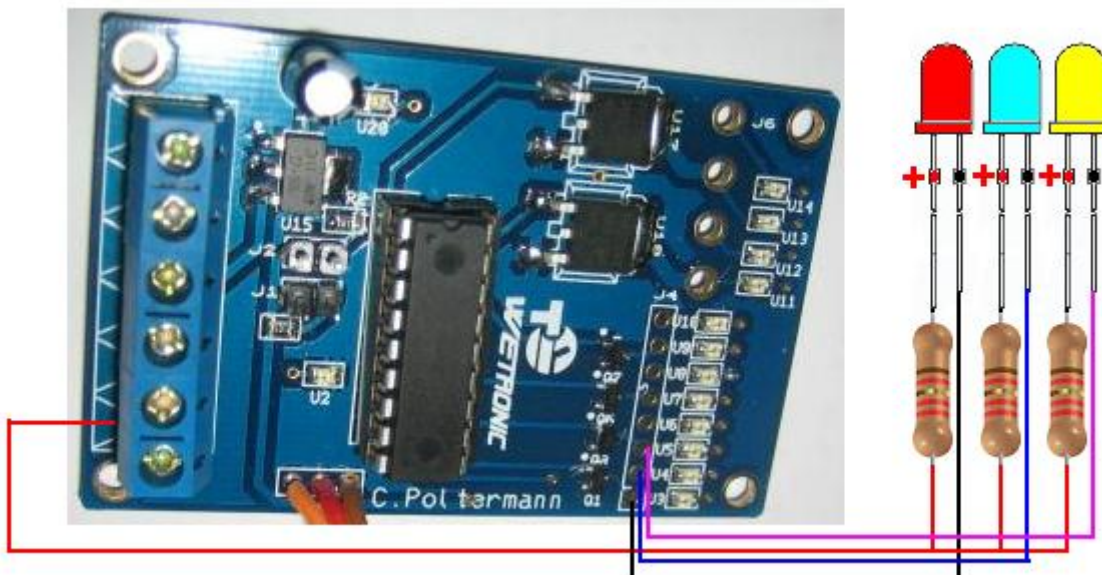
## Aansluiten van gebruikers (verlichting)

Om verlichting aan te sluiten op de decoder is het van belang dat alle led's worden voorzien van een "plus (rood)" en een weerstand. De "min (zwart)" wordt aangesloten op de module. Hieronder enkele voorbeelden van mogelijke opties:

### Aansluiten van 1 led op een uitgang.



### Aansluiten van 3 leds op 3 uitgangen.



### Aansluiten van 3 leds op 1 uitgang.

